

PROJEKT NEUFREIMANN

ECKDATEN

Wohnungs-Nr.	S.2.05
Lage	2. Obergeschoss
Wohnungstyp	Ein-Zimmer-Wohnung (WT1b)
Förderprogramm ¹⁾	MMG
Haushaltsgröße	1 Person
Wohnfläche (unter Vorbehalt)	36,60 m ²
Bezug ²⁾	Q2-Q3/2027

KOSTEN

Pflichtanteil Mitgliedschaft	1.000 Euro
Pflichtanteil Wohnung ³⁾	37.000 Euro
Pflichtanteil Stellplatz (optional)	10.000 Euro
Nutzungsentgelt Wohnung ⁴⁾	11,50 Euro/m ² Wfl.
Nebenkosten Wohnung	3,00 Euro/m ² Wfl.
Nutzungsentgelt Stellplatz (optional)	100,00 Euro/m ² Wfl.
Nutzungsentgelt Gemeinschaftsräume und Sharing-Angebote	0,60 Euro/m ² Wfl.

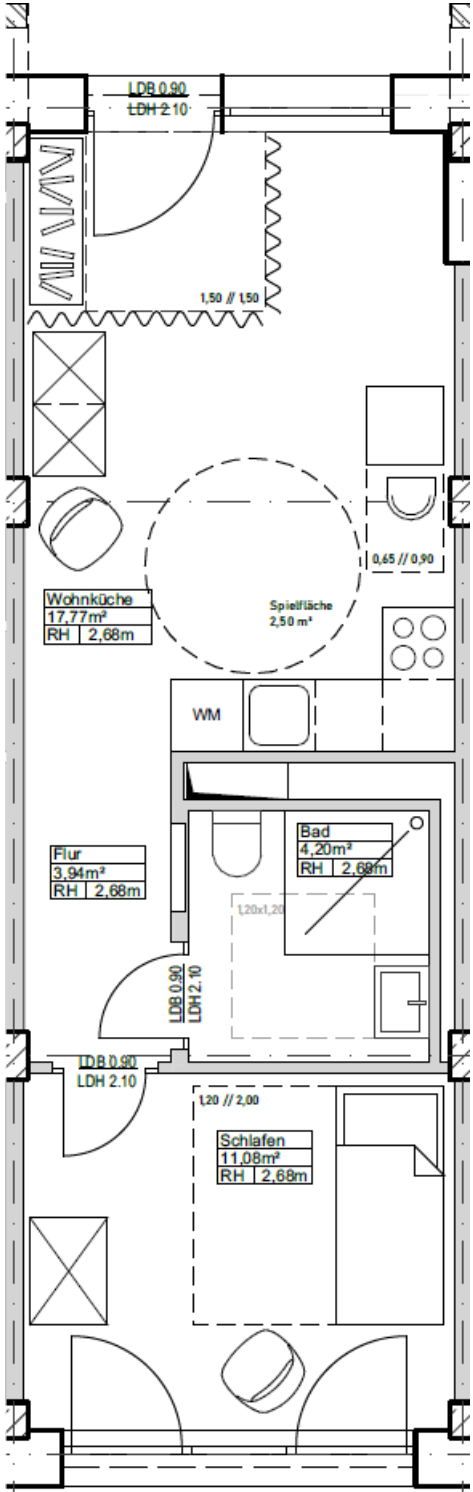
¹⁾ Bei Wohnungen aus den Förderprogrammen EOF I und MMG ist ein Wohnberechtigungsschein erforderlich.

²⁾ Gemäß Grobterminplan (Stand Juli 2024). Angabe unter Vorbehalt. Der tatsächliche Bezugstermin kann abweichen. Den aktuell prognostizierten Bezugstermin finden Sie auf unserer [Website](#).

³⁾ Die endgültige Höhe der Pflichtanteile ist abhängig von der tatsächlich realisierten Wohnfläche. Diese kann sich im weitere Planungsverlauf noch geringfügig ändern.

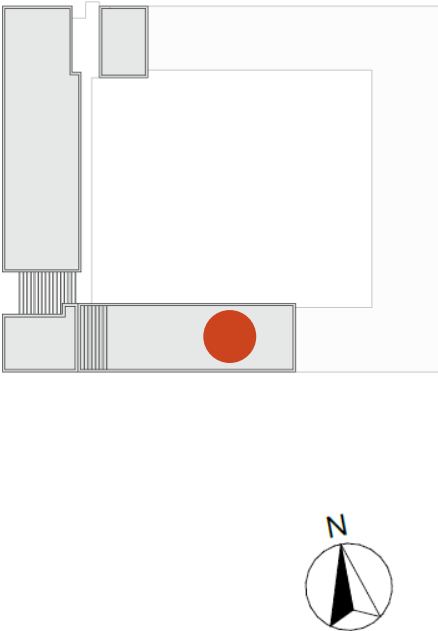
⁴⁾ Nettokalt. Bei Wohnungen aus dem Förderprogramm EOF I ist ein Mietzuschuss in Höhe von 4,00 Euro für EOF I berechnete Personen berücksichtigt. Bei Wohnungen aus den Förderprogrammen EOF I und MMG wird das Nutzungsentgelt ggf. gemäß den aktuell geltenden Förderbedingungen angepasst.

GRUNDRISS



Grundrissdarstellung unter Vorbehalt

LAGE



© kadawittfeldarchitektur