

ECKDATEN

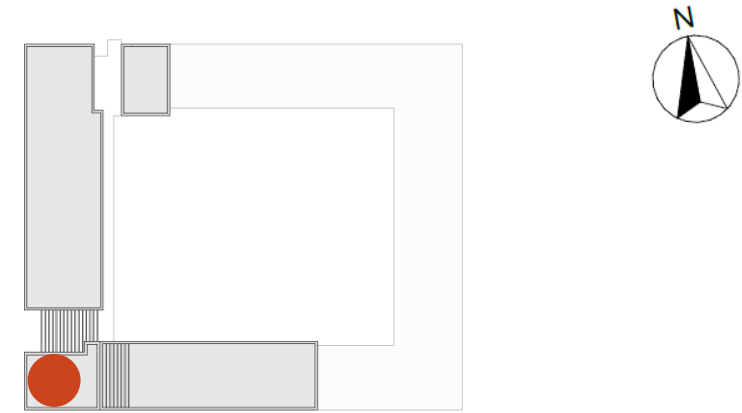
Wohnungs-Nr.	S.1.01
Lage	1. Obergeschoss
Wohnungstyp	Zwei-Zimmer-Wohnung (WT2b)
Förderprogramm ¹⁾	MMG
Haushaltsgröße	2 Personen
Wohnfläche (unter Vorbehalt)	54,63 m ²
Bezug ²⁾	Q2-Q3/2027

KOSTEN

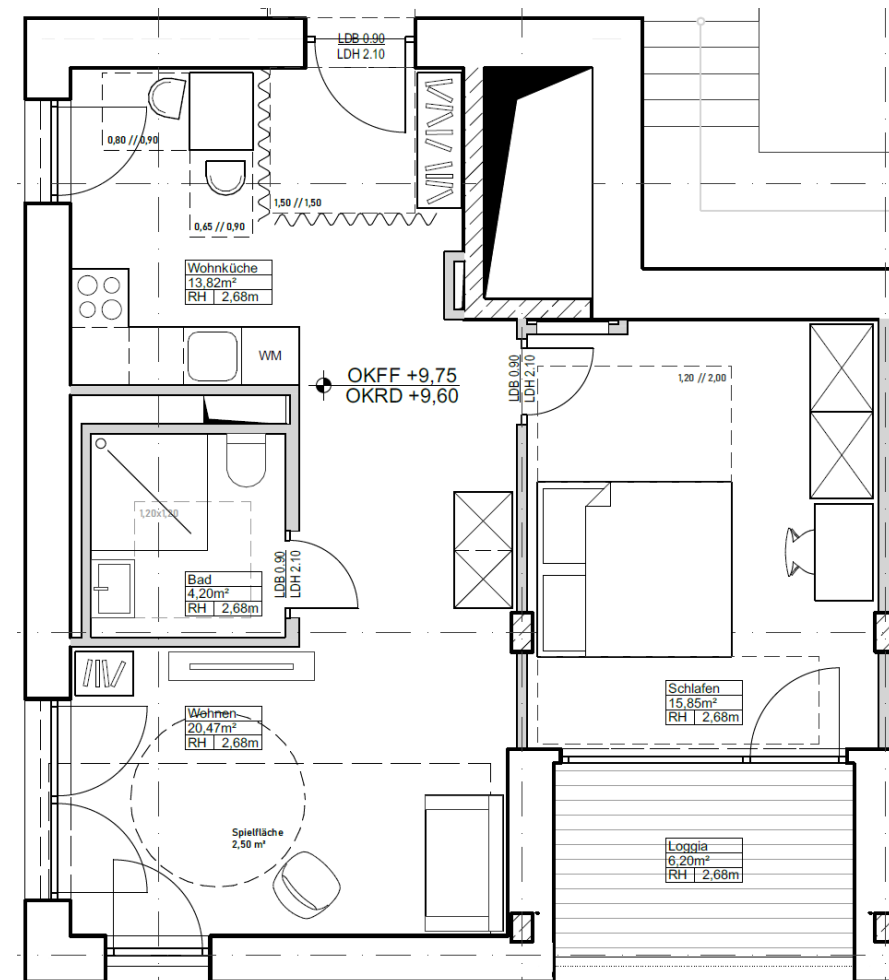
Pflichtanteil Mitgliedschaft	1.000 Euro
Pflichtanteil Wohnung ³⁾	55.000 Euro
Pflichtanteil Stellplatz (optional)	10.000 Euro
Nutzungsentgelt Wohnung ⁴⁾	11,50 Euro/m ² Wfl.
Nebenkosten Wohnung	3,00 Euro/m ² Wfl.
Nutzungsentgelt Stellplatz (optional)	100,00 Euro/m ² Wfl.
Nutzungsentgelt Gemeinschaftsräume und Sharing-Angebote	0,60 Euro/m ² Wfl.

- ¹⁾ Bei Wohnungen aus den Förderprogrammen EOF I und MMG ist ein Wohnberechtigungsschein erforderlich.
- ²⁾ Gemäß Grobterminplan (Stand Juli 2024). Angabe unter Vorbehalt. Der tatsächliche Bezugstermin kann abweichen. Den aktuell prognostizierten Bezugstermin finden Sie auf unserer [Website](#).
- ³⁾ Die endgültige Höhe der Pflichtanteile ist abhängig von der tatsächlich realisierten Wohnfläche. Diese kann sich im weiteren Planungsverlauf noch geringfügig ändern.
- ⁴⁾ Nettokalt. Bei Wohnungen aus dem Förderprogramm EOF I ist ein Mietzuschuss in Höhe von 4,00 Euro für EOF I berechnete Personen berücksichtigt. Bei Wohnungen aus den Förderprogrammen EOF I und MMG wird das Nutzungsentgelt ggf. gemäß den aktuell geltenden Förderbedingungen angepasst.

LAGE



GRUNDRISS



Grundrissdarstellung unter Vorbehalt

© **kadawittfeldarchitektur**