

## ECKDATEN

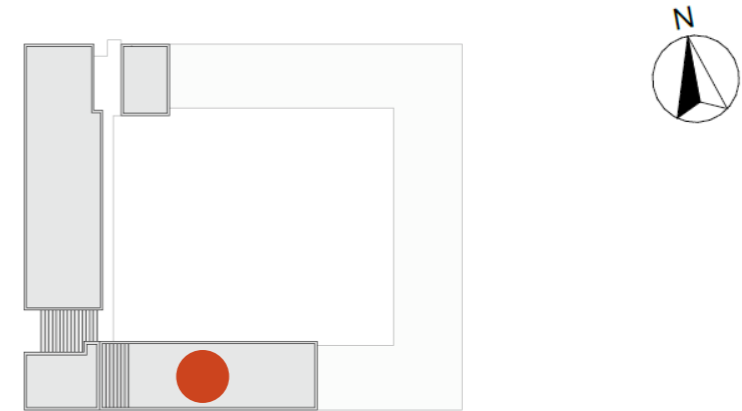
Wohnungs-Nr.	S.0.02
Lage	Erdgeschoss
Wohnungstyp	Drei-Zimmer-Wohnung (WT3a)
Förderprogramm <sup>1)</sup>	MMG
Haushaltsgröße	2 Personen
Wohnfläche (unter Vorbehalt)	63,70 m <sup>2</sup>
Bezug <sup>2)</sup>	Q2-Q3/2027

## KOSTEN

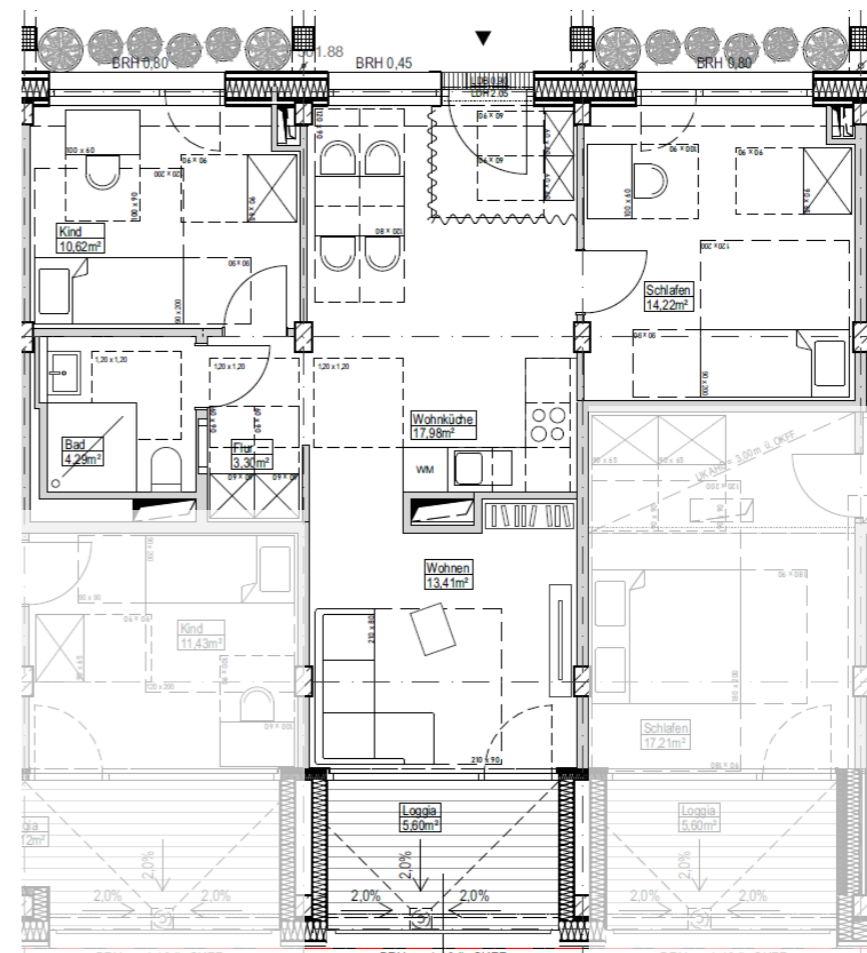
Pflichtanteil Mitgliedschaft	1.000 Euro
Pflichtanteil Wohnung <sup>3)</sup>	64.000 Euro
Pflichtanteil Stellplatz (optional)	10.000 Euro
Nutzungsentgelt Wohnung <sup>4)</sup>	12,20 Euro/m <sup>2</sup> Wfl.
Nebenkosten Wohnung	3,00 Euro/m <sup>2</sup> Wfl.
Nutzungsentgelt Stellplatz (optional)	100,00 Euro/m <sup>2</sup> Wfl.
Nutzungsentgelt Gemeinschaftsräume und Sharing-Angebote	0,60 Euro/m <sup>2</sup> Wfl.

- <sup>1)</sup> Bei Wohnungen aus den Förderprogrammen EOF I und MMG ist ein Wohnberechtigungsschein erforderlich.
- <sup>2)</sup> Gemäß Grobterminplan (Stand Juli 2024). Angabe unter Vorbehalt. Der tatsächliche Bezugstermin kann abweichen. Den aktuell prognostizierten Bezugstermin finden Sie auf unserer [Website](#).
- <sup>3)</sup> Die endgültige Höhe der Pflichtanteile ist abhängig von der tatsächlich realisierten Wohnfläche. Diese kann sich im weitere Planungsverlauf noch geringfügig ändern.
- <sup>4)</sup> Nettokalt. Bei Wohnungen aus dem Förderprogramm EOF I ist ein Mietzuschuss in Höhe von 5,00 Euro für EOF I berechtigte Personen berücksichtigt. Bei Wohnungen aus den Förderprogrammen EOF I und MMG wird das Nutzungsentgelt ggf. gemäß den aktuell geltenden Förderbedingungen angepasst.

## LAGE



## GRUNDRISS



Grundrissdarstellung unter Vorbehalt

© kadawittfeldarchitektur