

## ECKDATEN

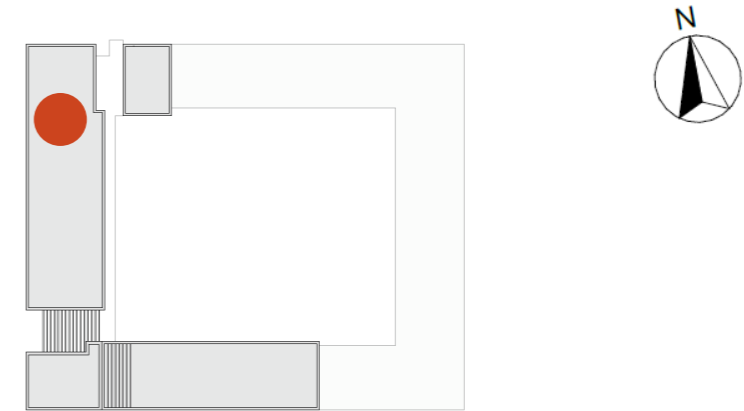
|                              |                            |
|------------------------------|----------------------------|
| Wohnungs-Nr.                 | W.0.02                     |
| Lage                         | Erdgeschoss                |
| Wohnungstyp                  | Zwei-Zimmer-Wohnung (WT2a) |
| Förderprogramm <sup>1)</sup> | ohne                       |
| Haushaltsgröße               | 1 Person                   |
| Wohnfläche (unter Vorbehalt) | 53,42 m <sup>2</sup>       |
| Bezug <sup>2)</sup>          | Q2-Q3/2027                 |

## KOSTEN

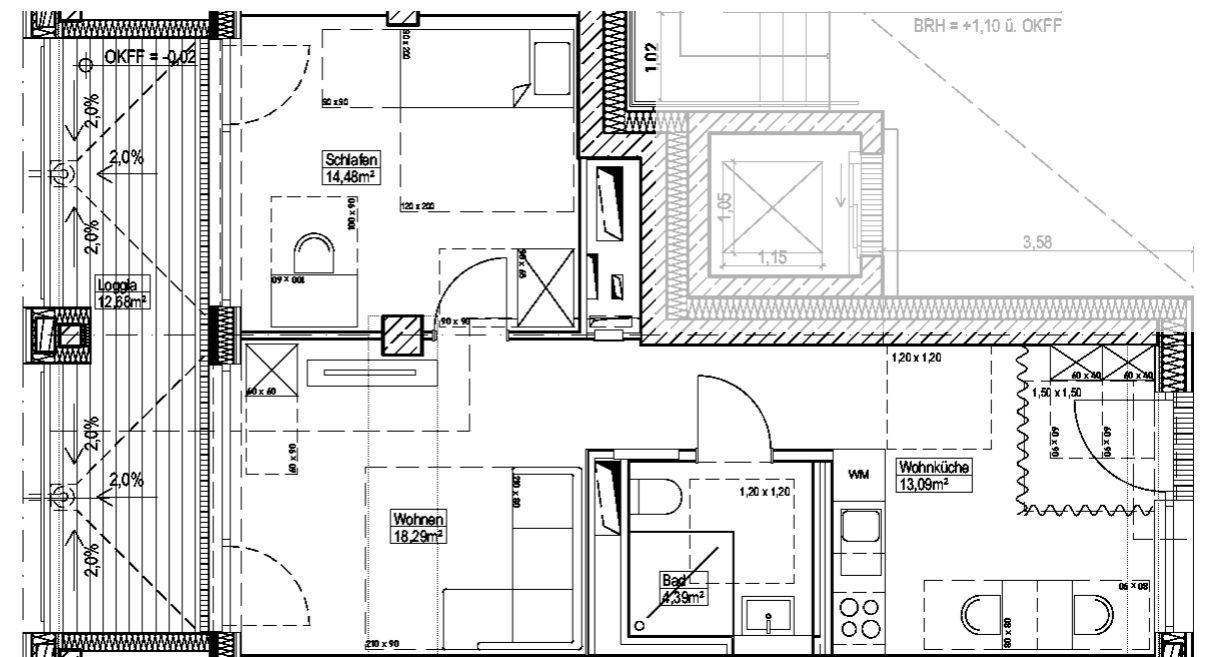
|   |                                 |
|---|---------------------------------|
| Pflichtanteil Mitgliedschaft                            | 1.000 Euro                      |
| Pflichtanteil Wohnung <sup>3)</sup>                     | 91.000 Euro                     |
| Pflichtanteil Stellplatz (optional)                     | 10.000 Euro                     |
| Nutzungsentgelt Wohnung <sup>4)</sup>                   | 13,50 Euro/m <sup>2</sup> Wfl.  |
| Nebenkosten Wohnung                                     | 3,00 Euro/m <sup>2</sup> Wfl.   |
| Nutzungsentgelt Stellplatz (optional)                   | 100,00 Euro/m <sup>2</sup> Wfl. |
| Nutzungsentgelt Gemeinschaftsräume und Sharing-Angebote | 0,60 Euro/m <sup>2</sup> Wfl.   |

- 1) Bei Wohnungen aus dem Förderprogramm MMG ist ein Wohnberechtigungsschein erforderlich.
- 2) Gemäß Grobterminplan (Stand Juli 2024). Angabe unter Vorbehalt. Der tatsächliche Bezugstermin kann abweichen. Den aktuell prognostizierten Bezugstermin finden Sie auf unserer [Website](#).
- 3) Die endgültige Höhe der Pflichtanteile ist abhängig von der tatsächlich realisierten Wohnfläche. Diese kann sich im weitere Planungsverlauf noch geringfügig ändern.
- 4) Bei Wohnungen aus dem Förderprogramm MMG wird das Nutzungsentgelt ggf. gemäß den aktuell geltenden Förderbedingungen angepasst.

## LAGE



## GRUNDRISS



Grundrissdarstellung unter Vorbehalt

© **kadawittfeldarchitektur**