

ECKDATEN

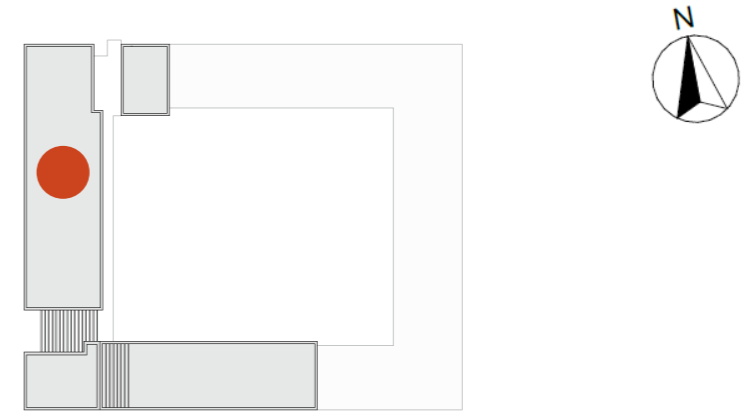
Wohnungs-Nr.	W.1.04
Lage	1. Obergeschoss
Wohnungstyp	Ein-Zimmer-Wohnung (WT1b)
Förderprogramm ¹⁾	MMG
Haushaltsgröße	1 Person
Wohnfläche (unter Vorbehalt)	40,17 m ²
Bezug ²⁾	Q2-Q3/2027

KOSTEN

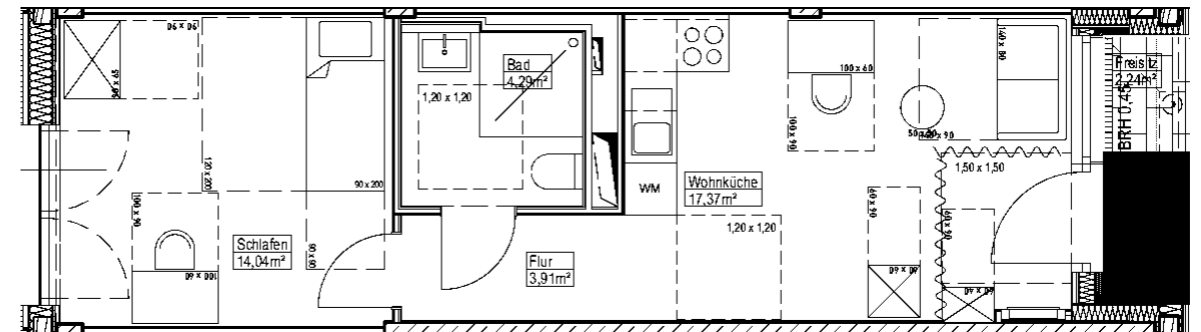
Pflichtanteil Mitgliedschaft	1.000 Euro
Pflichtanteil Wohnung ³⁾	41.000 Euro
Pflichtanteil Stellplatz (optional)	10.000 Euro
Nutzungsentgelt Wohnung ⁴⁾	12,20 Euro/m ² Wfl.
Nebenkosten Wohnung	3,00 Euro/m ² Wfl.
Nutzungsentgelt Stellplatz (optional)	100,00 Euro/m ² Wfl.
Nutzungsentgelt Gemeinschaftsräume und Sharing-Angebote	0,60 Euro/m ² Wfl.

- ¹⁾ Bei Wohnungen aus dem Förderprogramm MMG ist ein Wohnberechtigungsschein erforderlich.
- ²⁾ Gemäß Grobterminplan (Stand Juli 2024). Angabe unter Vorbehalt. Der tatsächliche Bezugstermin kann abweichen. Den aktuell prognostizierten Bezugstermin finden Sie auf unserer [Website](#).
- ³⁾ Die endgültige Höhe der Pflichtanteile ist abhängig von der tatsächlich realisierten Wohnfläche. Diese kann sich im weitere Planungsverlauf noch geringfügig ändern.
- ⁴⁾ Bei Wohnungen aus dem Förderprogramm MMG wird das Nutzungsentgelt ggf. gemäß den aktuell geltenden Förderbedingungen angepasst.

LAGE



GRUNDRISS



Grundrissdarstellung unter Vorbehalt

© kadawittfeldarchitektur