

ECKDATEN

Wohnungs-Nr.	S.3.01
Lage	3. Obergeschoss
Wohnungstyp	Zwei-Zimmer-Wohnung (WT2b)
Förderprogramm ¹⁾	MMG
Haushaltsgröße	2 Personen
Wohnfläche (unter Vorbehalt)	55,32 m ²
Bezug ²⁾	Q2-Q3/2027

KOSTEN

Pflichtanteil Mitgliedschaft	1.000 Euro
Pflichtanteil Wohnung ³⁾	56.000 Euro
Pflichtanteil Stellplatz (optional)	10.000 Euro
Nutzungsentgelt Wohnung ⁴⁾	12,20 Euro/m ² Wfl.
Nebenkosten Wohnung	3,00 Euro/m ² Wfl.
Nutzungsentgelt Stellplatz (optional)	100,00 Euro/m ² Wfl.
Nutzungsentgelt Gemeinschaftsräume und Sharing-Angebote	0,60 Euro/m ² Wfl.

¹⁾ Bei Wohnungen aus dem Förderprogramm MMG ist ein Wohnberechtigungsschein erforderlich.

²⁾ Gemäß Grobterminplan (Stand Juli 2024). Angabe unter Vorbehalt. Der tatsächliche Bezugstermin kann abweichen. Den aktuell prognostizierten Bezugstermin finden Sie auf unserer [Website](#).

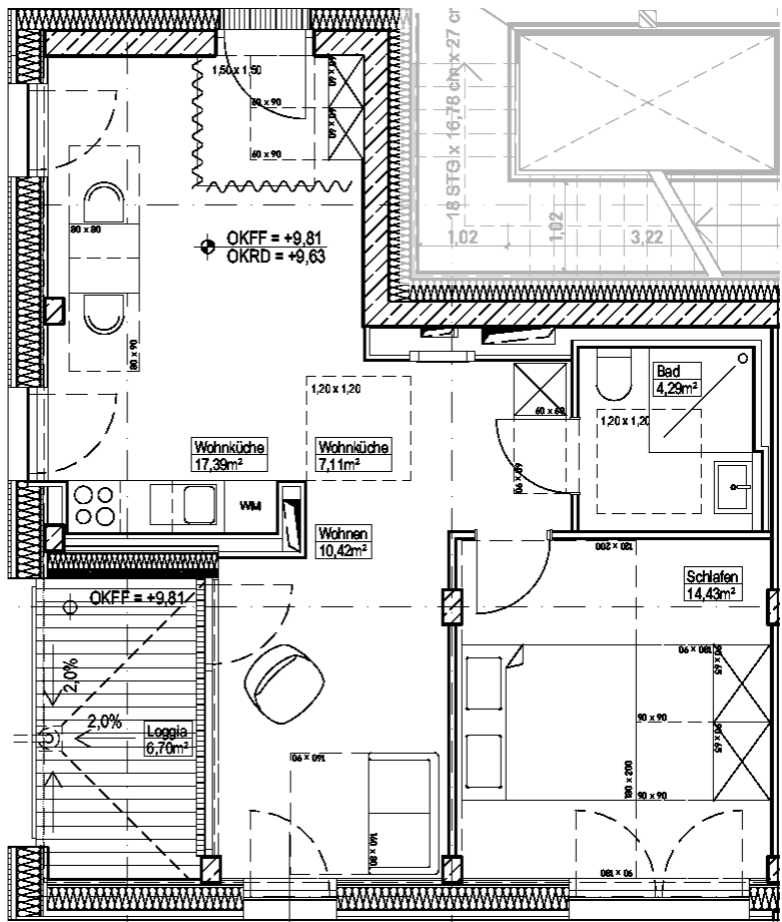
³⁾ Die endgültige Höhe der Pflichtanteile ist abhängig von der tatsächlich realisierten Wohnfläche. Diese kann sich im weitere Planungsverlauf noch geringfügig ändern.

⁴⁾ Bei Wohnungen aus dem Förderprogramm MMG wird das Nutzungsentgelt ggf. gemäß den aktuell geltenden Förderbedingungen angepasst.

LAGE



GRUNDRISS



Grundrissdarstellung unter Vorbehalt © **kadawittfeldarchitektur**