

ECKDATEN

Wohnungs-Nr.	N.1.01
Lage	1. Obergeschoss
Wohnungstyp	Drei-Zimmer-Wohnung (WT3c)
Förderprogramm ¹⁾	MMG
Haushaltsgröße	3 Personen
Wohnfläche (unter Vorbehalt)	75,60 m ²
Bezug ²⁾	Q2-Q3/2027

KOSTEN

Pflichtanteil Mitgliedschaft	1.000 Euro
Pflichtanteil Wohnung ³⁾	76.000 Euro
Pflichtanteil Stellplatz (optional)	10.000 Euro
Nutzungsentgelt Wohnung ⁴⁾	12,20 Euro/m ² Wfl.
Nebenkosten Wohnung	3,00 Euro/m ² Wfl.
Nutzungsentgelt Stellplatz (optional)	100,00 Euro/m ² Wfl.
Nutzungsentgelt Gemeinschaftsräume und Sharing-Angebote	0,60 Euro/m ² Wfl.

1) Bei Wohnungen aus dem Förderprogramm MMG ist ein Wohnberechtigungsschein erforderlich.

2) Gemäß Grobterminplan (Stand Juli 2024). Angabe unter Vorbehalt. Der tatsächliche Bezugstermin kann abweichen. Den aktuell prognostizierten Bezugstermin finden Sie auf unserer [Website](#).

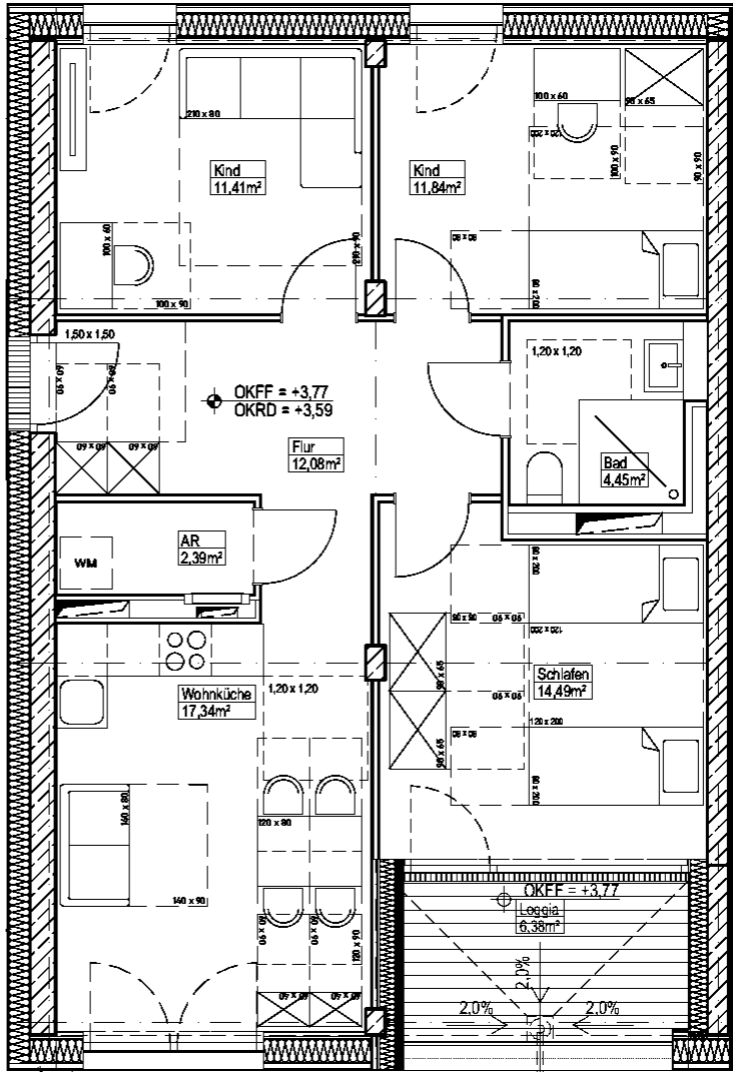
3) Die endgültige Höhe der Pflichtanteile ist abhängig von der tatsächlich realisierten Wohnfläche. Diese kann sich im weitere Planungsverlauf noch geringfügig ändern.

4) Bei Wohnungen aus dem Förderprogramm MMG wird das Nutzungsentgelt ggf. gemäß den aktuell geltenden Förderbedingungen angepasst.

LAGE



GRUNDRISS



Grundrissdarstellung unter Vorbehalt © kadawittfeldarchitektur